

**Ansøgning om tilladelse til  
Omlægning af fiberforbindelse  
Enghave brygge**



## Indholdsfortegnelse

<b>1.0 Indledning .....</b>	<b>3</b>
<b>2.0 Orientering om byggesagen.....</b>	<b>4</b>
<b>Ny og eksisterende kabeltrace .....</b>	<b>4</b>
<b>3.0 Enghave brygge.....</b>	<b>6</b>
<b>4.0 Nokken Strandvej.....</b>	Fejl! Bogmærke er ikke defineret.
<b>6.0 Udlægning og beskyttelse af rørledning med beton kapper. ....</b>	Fejl! Bogmærke er ikke defineret.
<b>7.0 Interessenter .....</b>	Fejl! Bogmærke er ikke defineret.
<b>8.0 Gravetilladelse på land .....</b>	Fejl! Bogmærke er ikke defineret.

## 1.0 Indledning

Hofor og CTR skal omlægge eksisterende fjernvarmeinstallation i forbindelse med byudviklingen af Enghave Brygge. Enghave brygge skal ændres fra en gammel kulhavn til nyt spændende maritimt boligområde.

Enghave brygges fysiske område skal udvides og der skal etableres et maritimt miljø med havnekanaler mellem de nye boliger.

De eksisterende fjernvarmeinstallationer skal derfor flyttes. Hofor og CTR skal i den forbindelse have flyttet deres eksisterende kommunikationskabler til styring og regulering af fjernvarmen i København.

De eksisterende kommunikationskabler kommer til at kamplet med opførelse af en ny beboelses ejendoms kælder, så derfor skal de flyttes.

I den forbindelse skal der etableres en ny havnekrydsning til omlægning af kommunikationskablerne.

Den nye havnekrydsning består af 4 stk. Ø50 rør til trækning af kommunikationskabler i de nye rør, fiber- og kobberkabler.

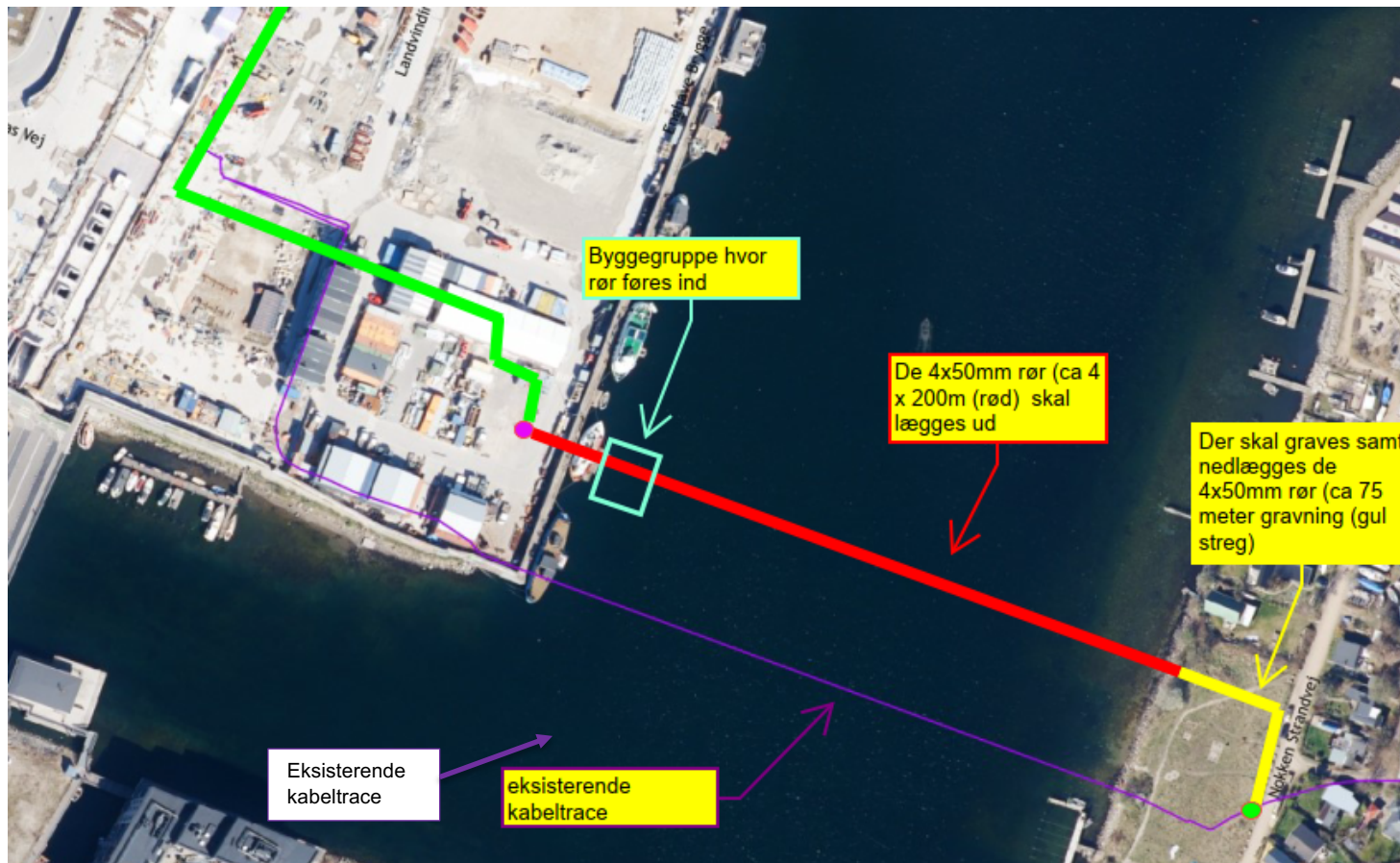
Der har været en undersøgelse af flere forskellige muligheder for en havnekrydsning og den valgte løsning er, at der lægges nye trækrør på havbunden med en ballast vægt til at holde rørene på bunden. Rørene beskyttes med betonkapper der placeres over de nye rør.

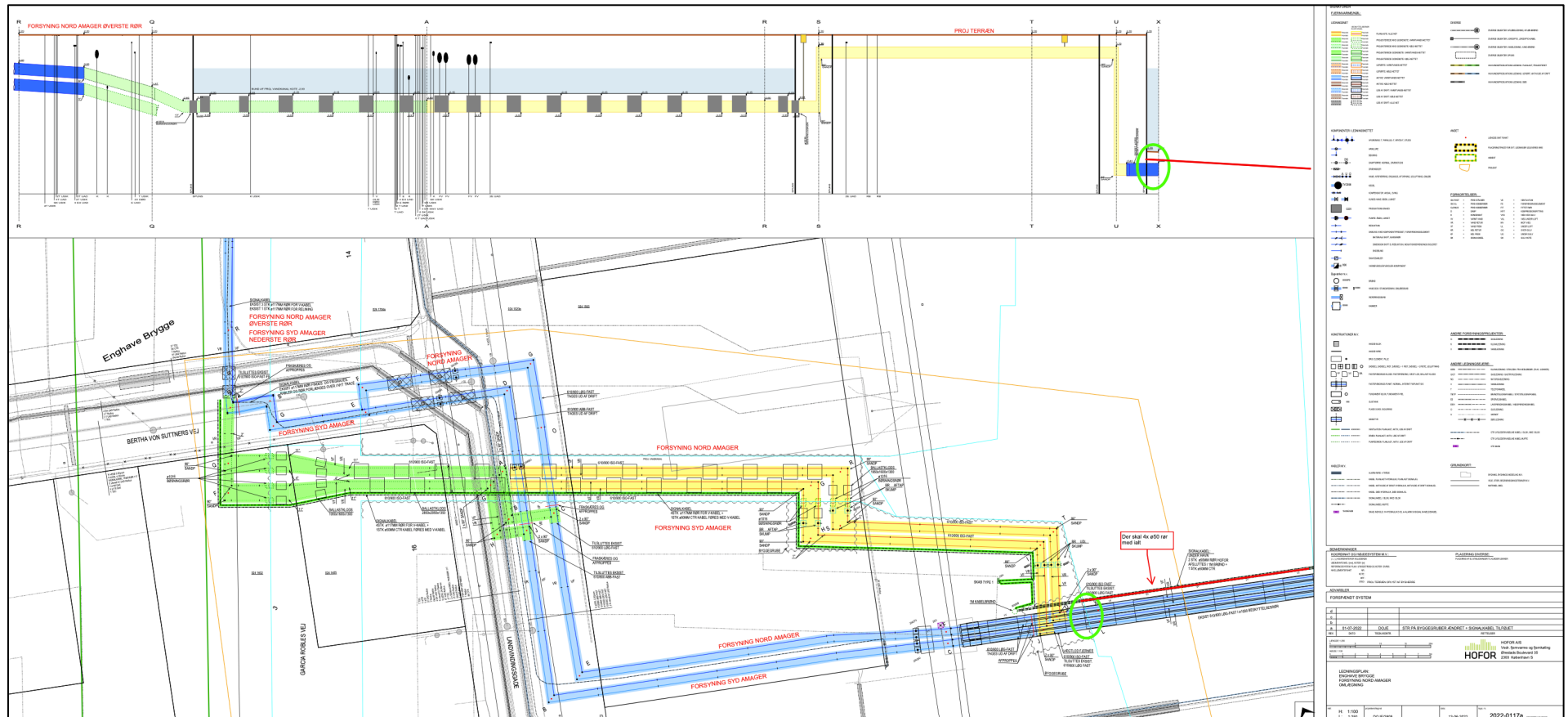
Havnekrydsningen føres fra byggegruppe 1 og over havnen til Nokken. De eksisterende kommunikationskabler omlægges til de nye rør, så kamplettingen med den nye beboelses ejendom løses.

## 2.0 Orientering om byggesagen

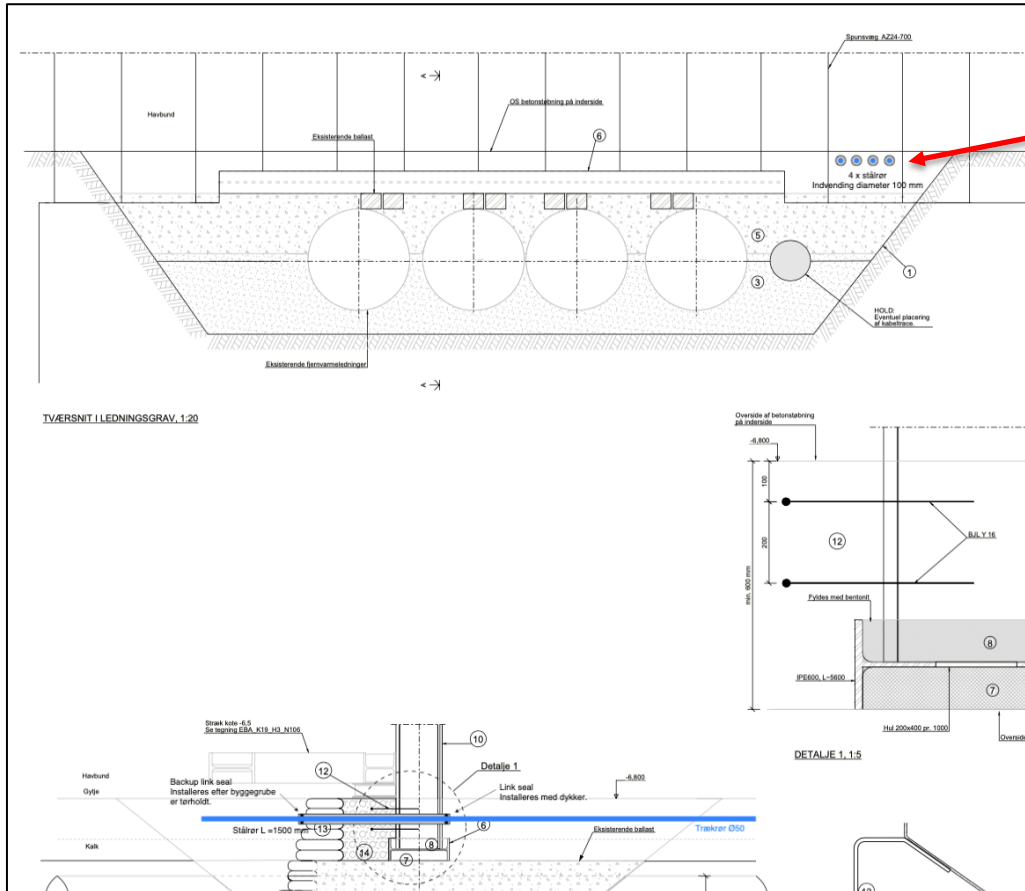
Imellem punkt A (Enghave Brygge) og B (Nokken) ønskes der udlagt 4stk  $\varnothing$ 50mm rør til fiber forbindelse.

### Ny og eksisterende kabeltrace





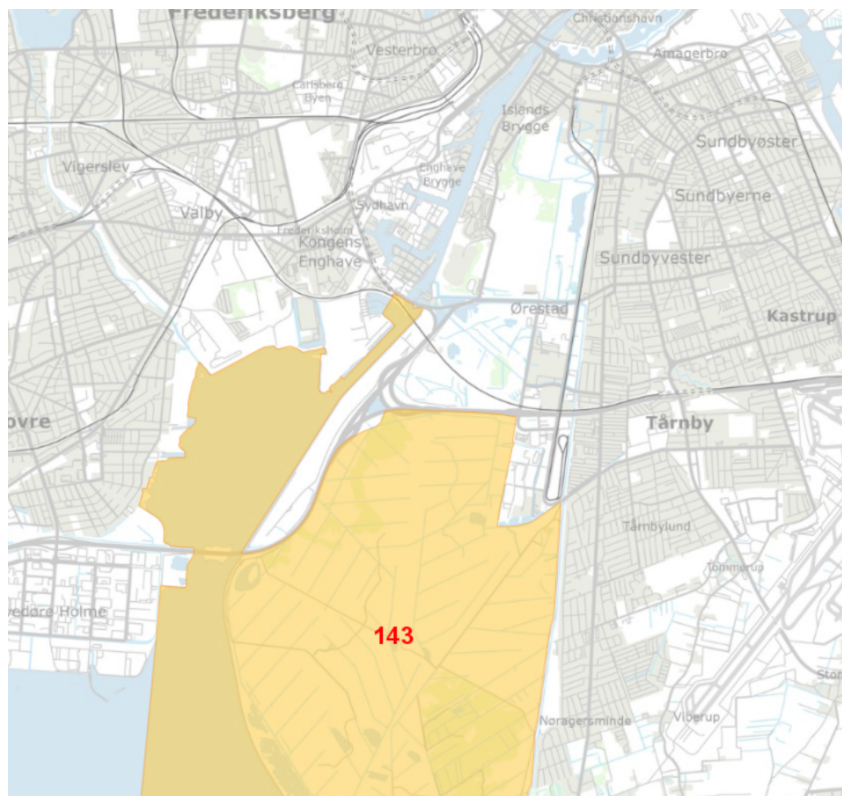
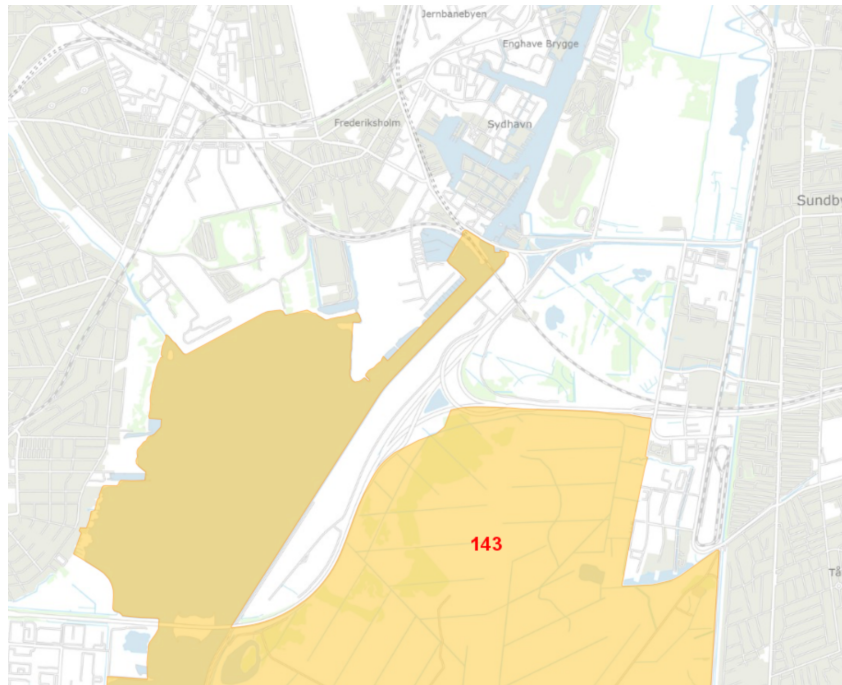
3.0 Enghave brygge



I den nye bygge grube der er ved at blive lavet, er der 4 rørgennemføringer, hvor hver enkelt rør skal igennem og tættes med en link-seal som nedenstående.

#### 4.0 Nature 2000

Nedenstående billede viser Natura 2000 område (143)



Dette område slutter syd for Sjællandsbroen. Vores arbejdsområde er nord for Sjællandsbroen.





Fra Natura 2000 området, der slutter ved Sjællandsbroen og op til det sted, hvor de nye rør skal udlægges er der 1400 meter.

