
6810 RUTE 26, SALLINGSUND-HANSTHOLM

SWECO PROJEKT NR. 41001603

MILJØKONSEKVENSRAPPORT

BILAG 3 - KORTBILAG



DATO: 2024-09-03

UDARBEJDET AF: MARIANNE ISRAELEN, METTE BLICHER, KARIN UHRENHOLT, PETER MAINS, MATHIAS BØDKER, HANS PAARUP THOMSEN, SIMON WAAGNER, JULIE DAHL MØLLER, JEANNETTE HØLTZERMANN, KATRINE MEISNER, BIRGITTE ERIKSEN, MORTEN ASP HANSEN, MARIE LAURSEN, TANIA THOMSEN, DIANA OLESEN.

GODKENDT AF: MORTEN ASP HANSEN

1 INDHOLD

Kapitel/ kort nr.	Tema
1 Indledning	
1.1	Oversigtskort
7 Planforhold	
7.1	Zonekort
7.2	Kommuneplanrammer
7.3	Lokalplaner
7.4	Jordbrug
7.5	Tekniske anlæg
7.6	Landskabelige rammer
7.7	Lavbundsarealer
7.8	Skov
8 Landskab og visuelle forhold	
8.1	Per Smeds Landskabskort
8.2	Skyggekort
8.3	Jordarter
8.4	Jordtype
8.5	Hydrologi
8.6	Vegetationsstruktur
8.7	Visuelle forhold
8.8	Landskabskarakterer
9 Kulturarv og arkæologi	
9.1	Arkæologi
9.2	Kulturarv
9.3	Arkæologiske højrisikozoner
10 Friluftsliv og rekreative forhold	
10.1	Rekreative forhold
11 Trafikforhold	
11.1	Skoler og stiftorbindelser
11.2	Trafikuheld
12 Støj og vibrationer	
12.1	Støjkonturer
13 Lys og skygge forhold	
13.1	Eksisterende lysforhold
14 Luftkvalitet og emissioner	
	-
15 Befolkning, sundhed og materielle goder	
-	-
16 Plante og dyreliv	
16.1	Beskyttet natur
16.2	Natura 2000
16.3	Kortlagt natur
16.4	Fund
17 Overfladevand	
17.1	Overfladevand
17.2	Oversvømmelsesrisiko
18 Grundvand, drikkevand og geologi	
18.1	Drikkevand

Kapitel/ kort nr.	Tema
18.2	Kvantitativ tilstand terrænnære grundvandsforekomster
18.3	Kemisk tilstand terrænnære grundvandsforekomster
18.4	Kvantitativ tilstand regionale grundvandsforekomster
18.5	Kemisk tilstand regionale grundvandsforekomster
18.6	Kvantitativ tilstand dybe grundvandsforekomster
18.7	Kemisk tilstand dybe grundvandsforekomster
18.8	Oversvømmelsesrisiko, stigning i grundvand
19 Forurenede grunde (jord)	
19.1	Jordforurening
20 Råstoffer, affald og jordhåndtering	
20.1	Råstofområder

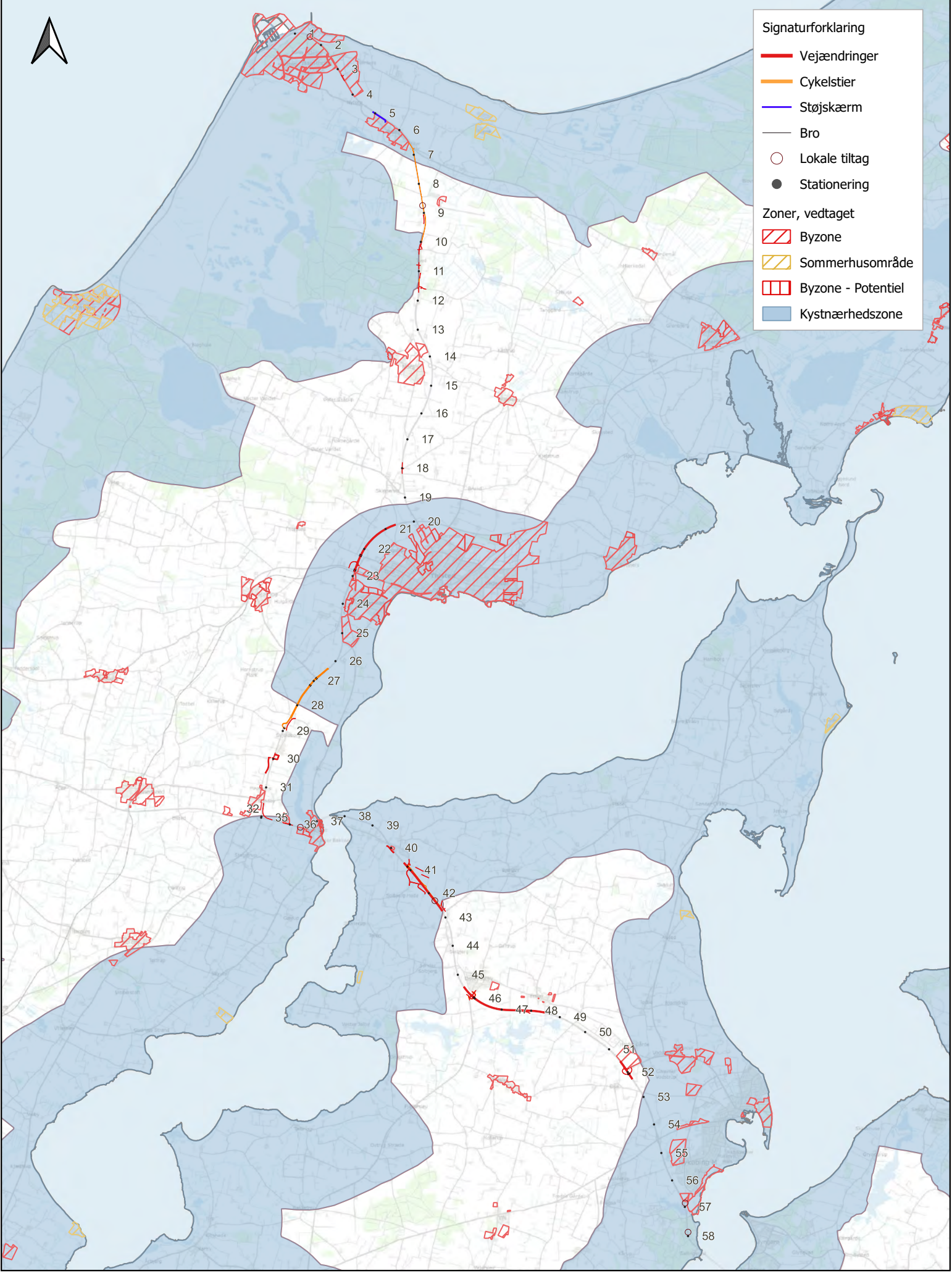


- Signaturforklaring**
- Vejændringer
 - Cykelstier
 - Støjskærm
 - Bro
 - Lokale tiltag
 - Stationering



0 5 km

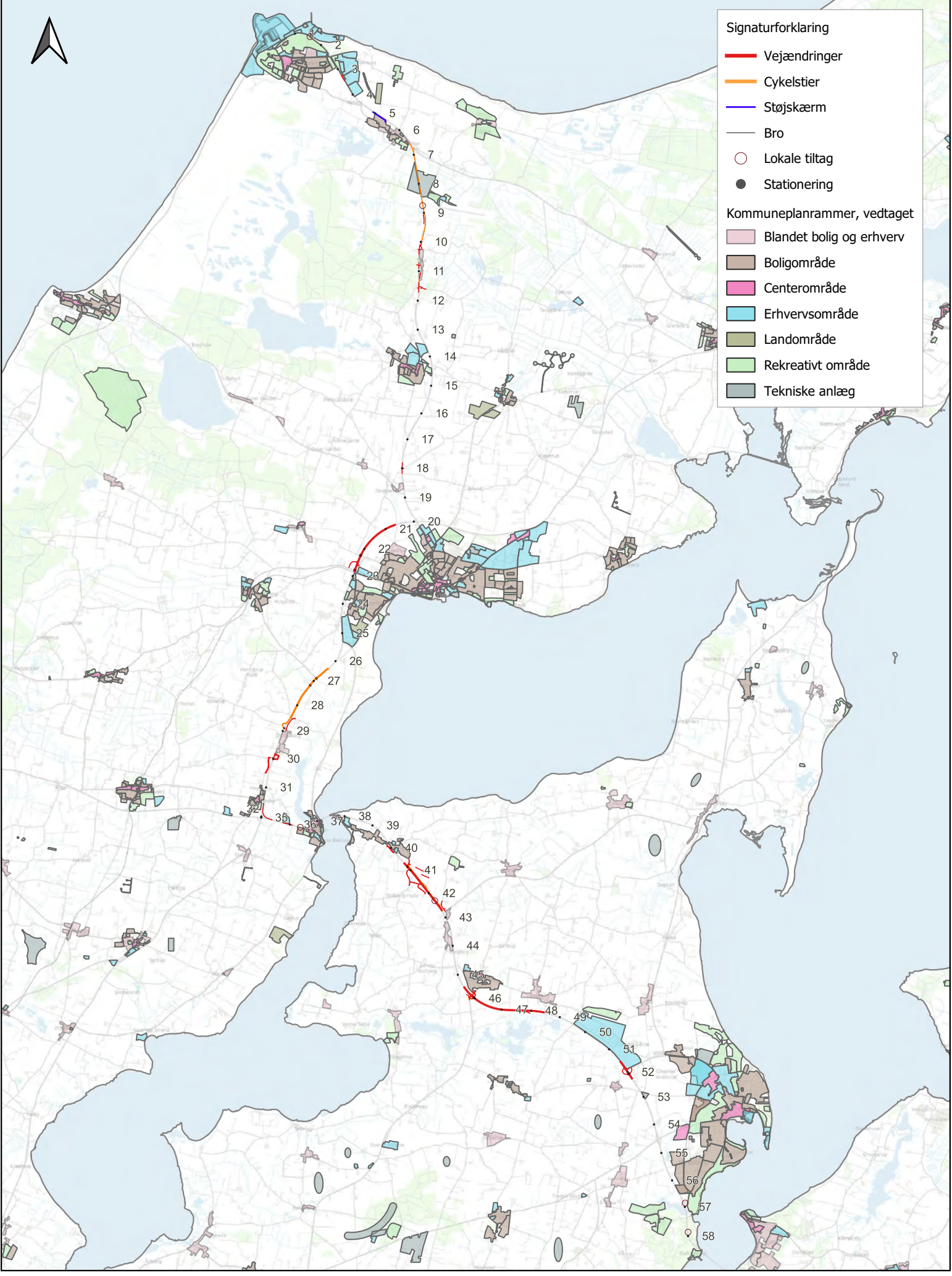
Kort 1.1. Oversigtskort



- Signaturforklaring**
- Vejændringer
 - Cykelstier
 - Støjskærm
 - Bro
 - Lokale tiltag
 - Stationering
- Zoner, vedtaget**
- ▨ Byzone
 - ▨ Sommerhusområde
 - ▭ Byzone - Potentiel
 - Kystnærhedszone

0 5 km

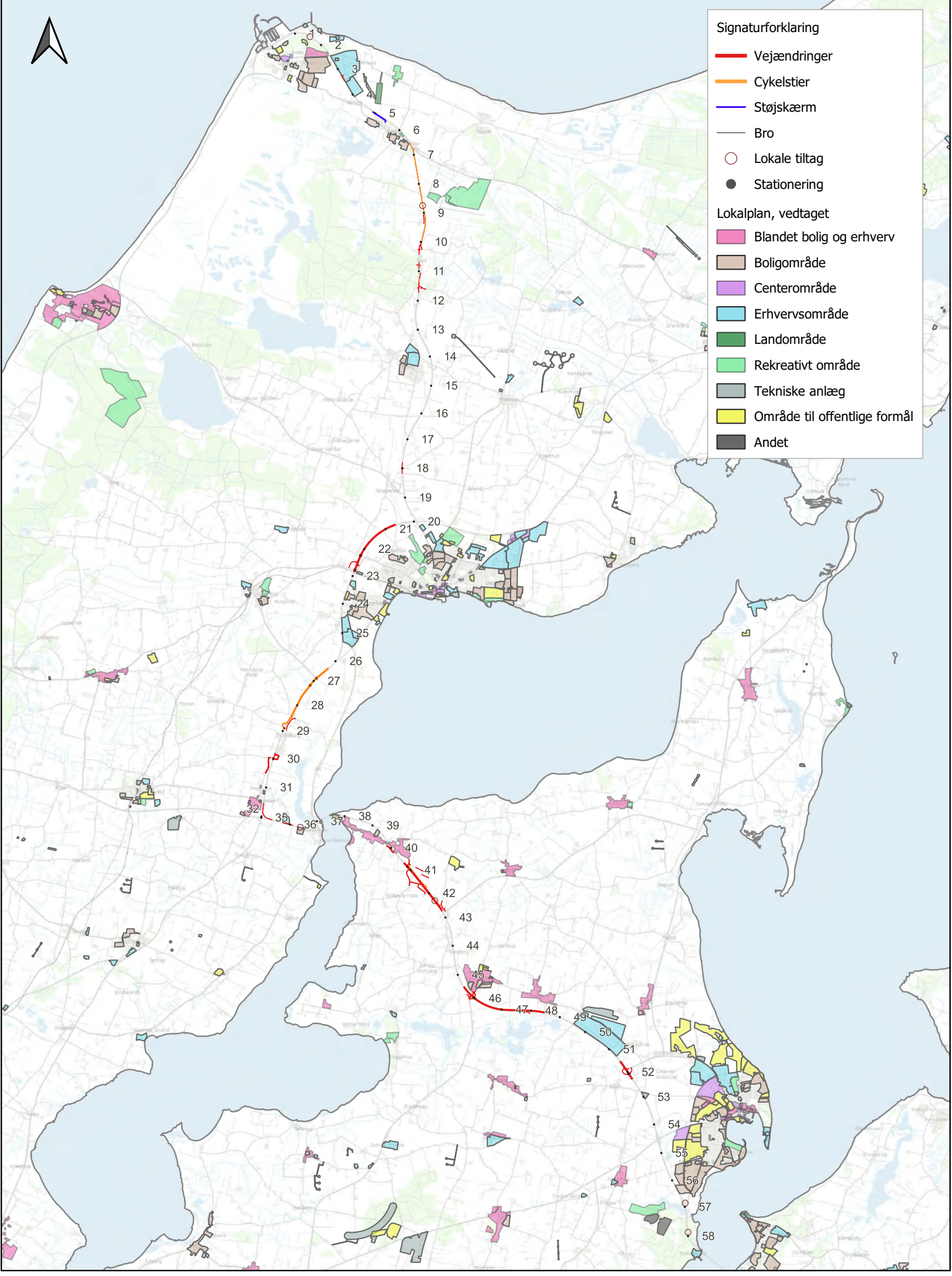
Kort 7.1. Zonekort



- Signaturforklaring**
- Vejændringer
 - Cykelstier
 - Støjskærm
 - Bro
 - Lokale tiltag
 - Stationering
- Kommuneplanrammer, vedtaget**
- Blandet bolig og erhverv
 - Boligområde
 - Centerområde
 - Erhvervsområde
 - Landområde
 - Rekreativt område
 - Tekniske anlæg

0 5 km

Kort 7.2. Kommuneplanrammer



- Signaturforklaring**
- Vejændringer
 - Cykelstier
 - Støjskærm
 - Bro
 - Lokale tiltag
 - Stationering
- Lokalplan, vedtaget**
- Blandet bolig og erhverv
 - Boligområde
 - Centerområde
 - Erhvervsområde
 - Landområde
 - Rekreativt område
 - Tekniske anlæg
 - Område til offentlige formål
 - Andet

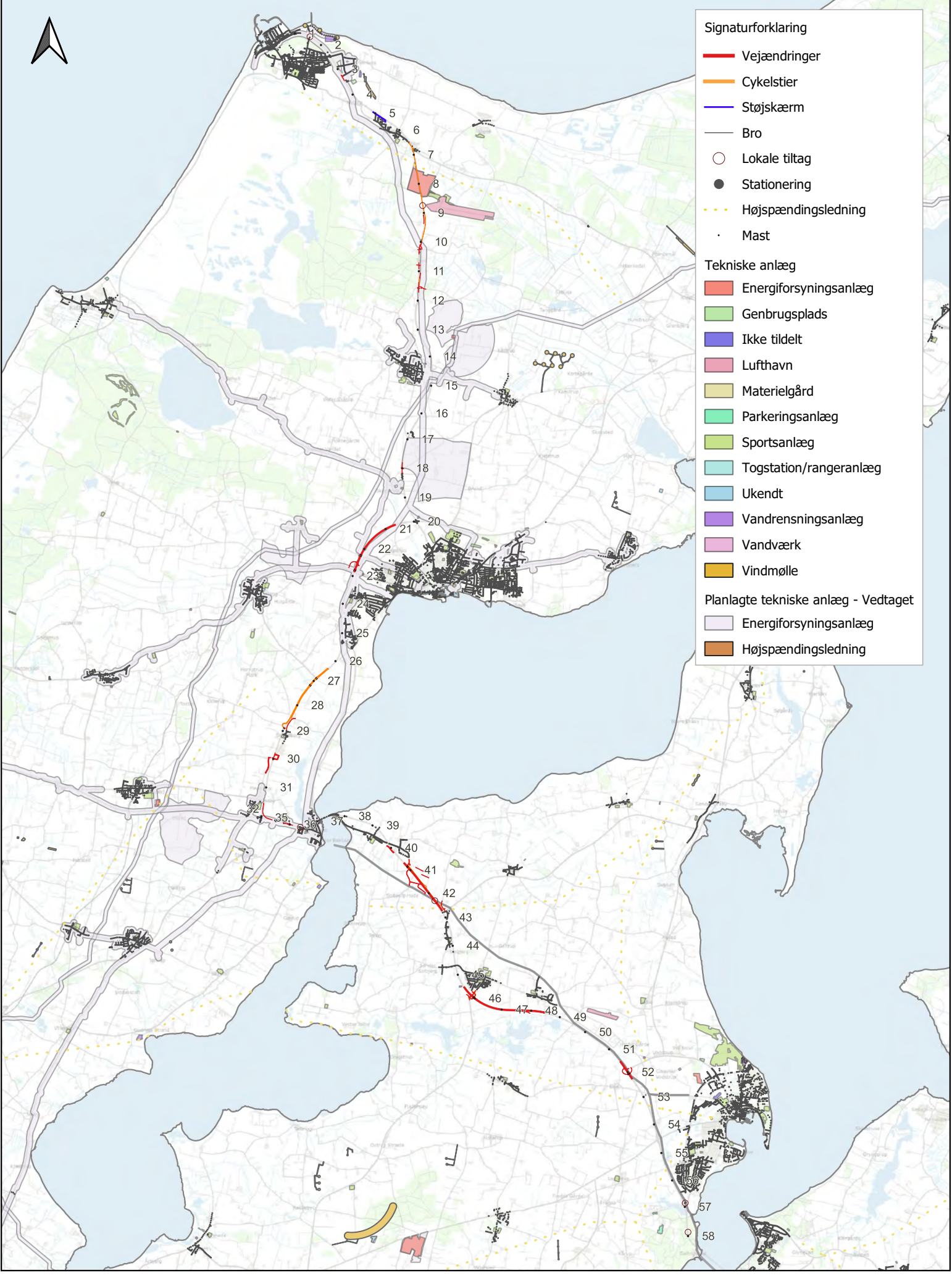
0 5 km

Kort 7.3. Lokalplaner



0 5 km

Kort 7.4. Jordbrug og husdyr



- Signaturforklaring**
- Vejændringer
 - Cykelstier
 - Støjskærm
 - Bro
 - Lokale tiltag
 - Stationering
 - ⋯ Højspændingsledning
 - Mast
- Tekniske anlæg**
- Energiforsyningsanlæg
 - Genbrugsplads
 - Ikke tildelt
 - Lufthavn
 - Materielgård
 - Parkeringsanlæg
 - Sportsanlæg
 - Togstation/rangeranlæg
 - Ukendt
 - Vandrensningsanlæg
 - Vandværk
 - Vindmølle
- Planlagte tekniske anlæg - Vedtaget**
- Energiforsyningsanlæg
 - Højspændingsledning

0 5 km

Kort 7.5. Tekniske anlæg