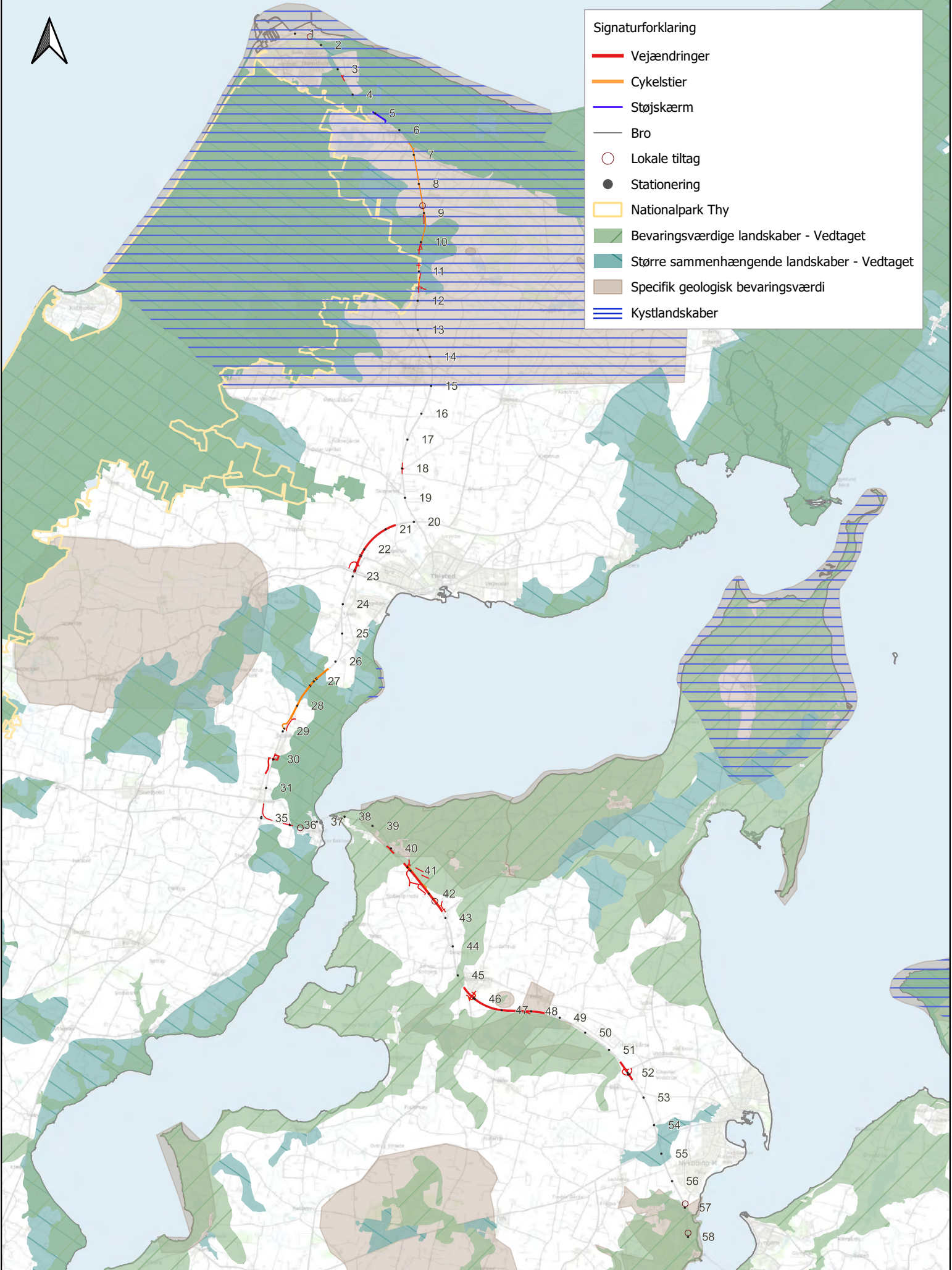




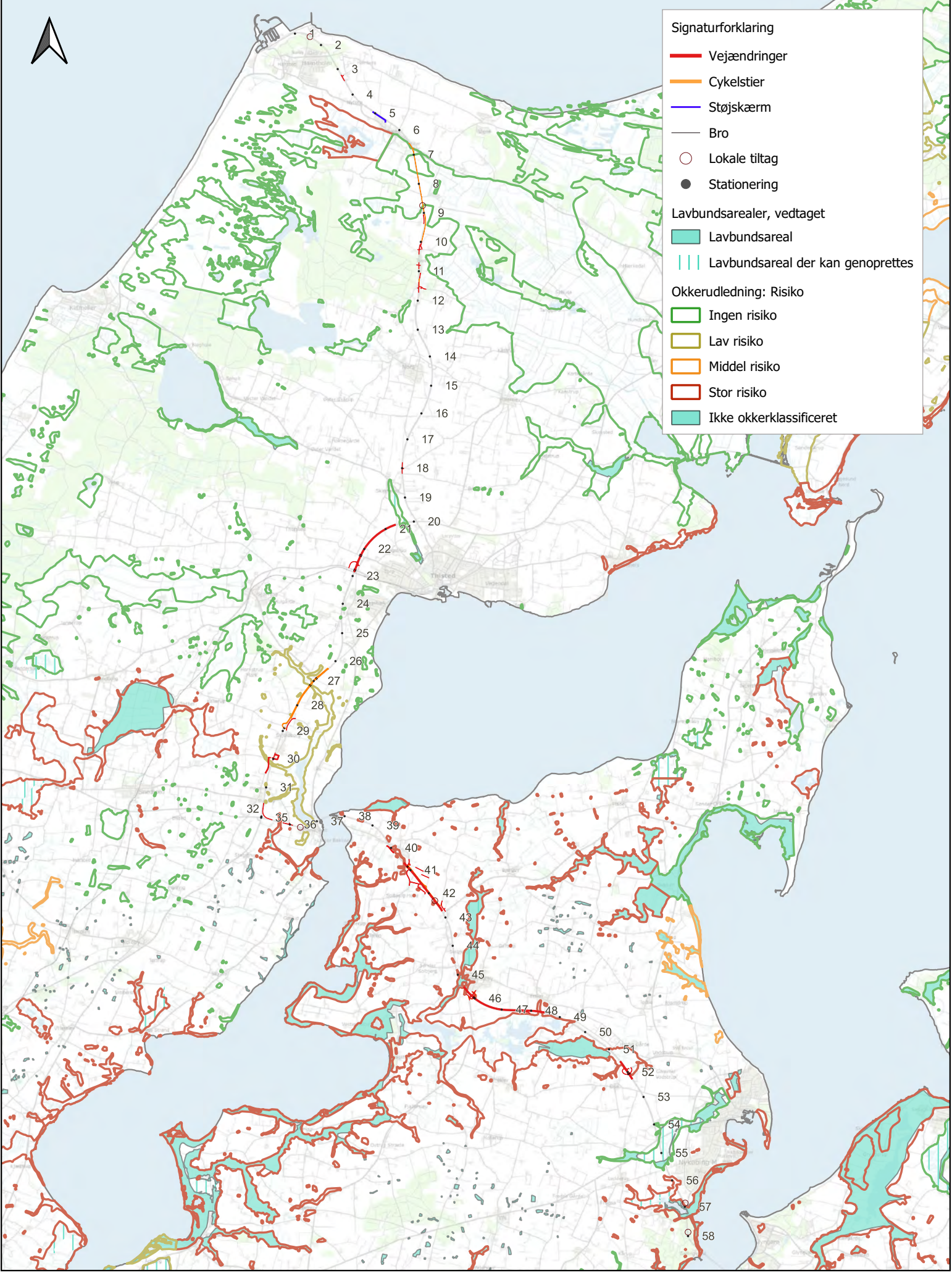
Signaturforklaring

- Vejændringer
- Cykelstier
- Støjskærm
- Bro
- Lokale tiltag
- Stationering
- Nationalpark Thy
- Bevaringsværdige landskaber - Vedtaget
- Større sammenhængende landskaber - Vedtaget
- Specifik geologisk bevaringsværdi
- Kystlandskaber



0 5 km

Kort 7.6. Landskabelige rammer



- Signaturforklaring**
- Vejændringer
 - Cykelstier
 - Støjskærm
 - Bro
 - Lokale tiltag
 - Stationering
- Lavbundsarealer, vedtaget**
- Lavbundsareal
 - Lavbundsareal der kan genoprettes
- Okkerudledning: Risiko**
- Ingen risiko
 - Lav risiko
 - Middel risiko
 - Stor risiko
 - Ikke okkerklassificeret

0 5 km

Kort 7.7. Lavbundsarealer



Signaturforklaring

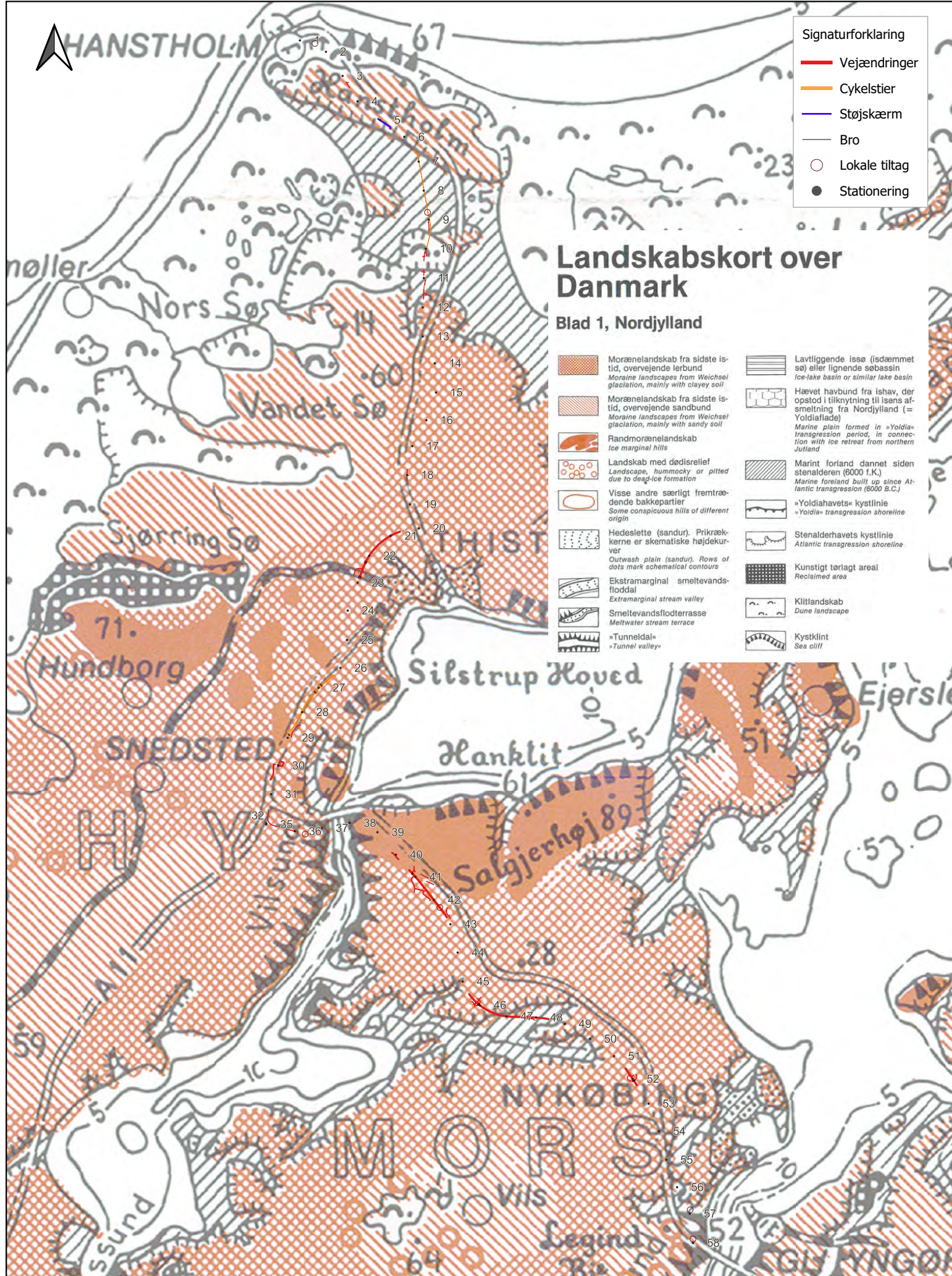
- Vejændringer
- Cykelstier
- Støjskærm
- Bro
- Lokale tiltag
- Stationering
- ▨ Skovbyggelinje

Vedtaget: Skovrejsningsområde

- Uønsket
- Ønsket

0 5 km

Kort 7.8. Skov



- Signaturforklaring**
- Vejændringer
 - Cykelstier
 - Støjskærm
 - Bro
 - Lokale tiltag
 - Stationering

Landskabskort over Danmark

Blad 1, Nordjylland

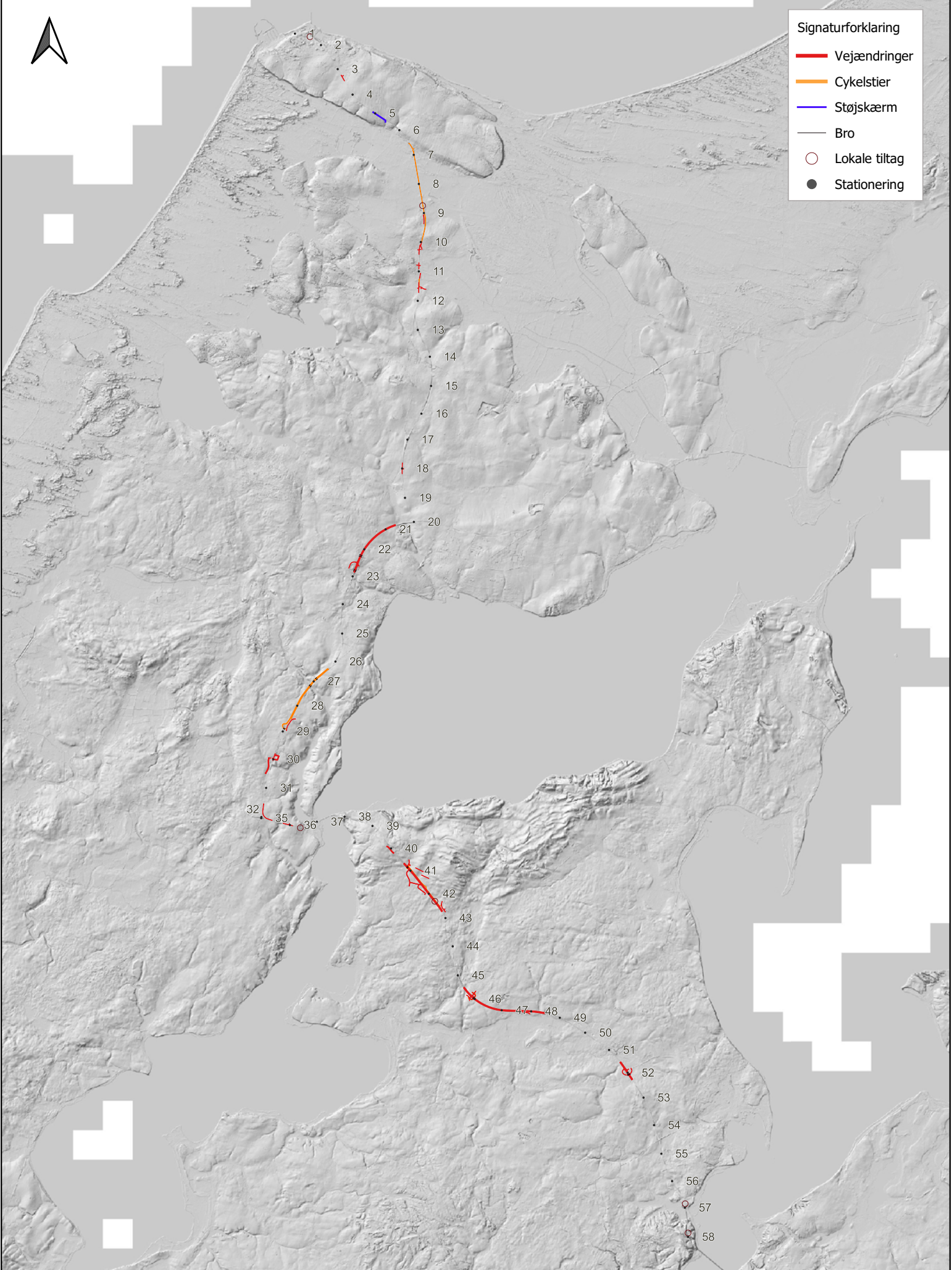
- | | | | |
|--|---|--|--|
| | Morænelandskab fra sidste istid, overvejende lerbund
<i>Moraine landscapes from Weichsel glaciation, mainly with clayey soil</i> | | Lavtliggende isse (isdæmmede sø) eller lignende søbassin
<i>Ice-lake basin or similar lake basin</i> |
| | Morænelandskab fra sidste istid, overvejende sandbund
<i>Moraine landscapes from Weichsel glaciation, mainly with sandy soil</i> | | Hævet havbund fra ishav, der opstod i tilknytning til isens afsmeltning fra Nordjylland (= Yoldiaflade)
<i>Marine plain formed in »Yoldia« transgression period, in connection with ice retreat from northern Jutland</i> |
| | Randmorænelandskab
<i>Ice marginal hills</i> | | Marint forland dannet siden stenalderen (6000 f.K.)
<i>Marine foreland built up since Atlantic transgression (6000 B.C.)</i> |
| | Landskab med dedirelief
<i>Landscape, hummocky or pitted due to dead-ice formation</i> | | »Yoldiahavets« kystlinie
<i>»Yoldia« transgression shoreline</i> |
| | Visse andre særligt fremtrædende bakkepartier
<i>Some conspicuous hills of different origin</i> | | Stenalderhavets kystlinie
<i>Atlantic transgression shoreline</i> |
| | Hedeslette (sandur). Prikrækerne er skematiske højdekurver
<i>Outwash plain (sandur). Rows of dots mark schematical contours</i> | | Kunstigt toerlagt areal
<i>Reclaimed area</i> |
| | Ekstramarginal smeltevandsfloddal
<i>Extramarginal stream valley</i> | | Killandskab
<i>Dune landscape</i> |
| | Smeltevandsflodterrasse
<i>Meltwater stream terrace</i> | | Kystklint
<i>Sea cliff</i> |
| | »Tunneldal«
<i>»Tunnel valley«</i> | | |



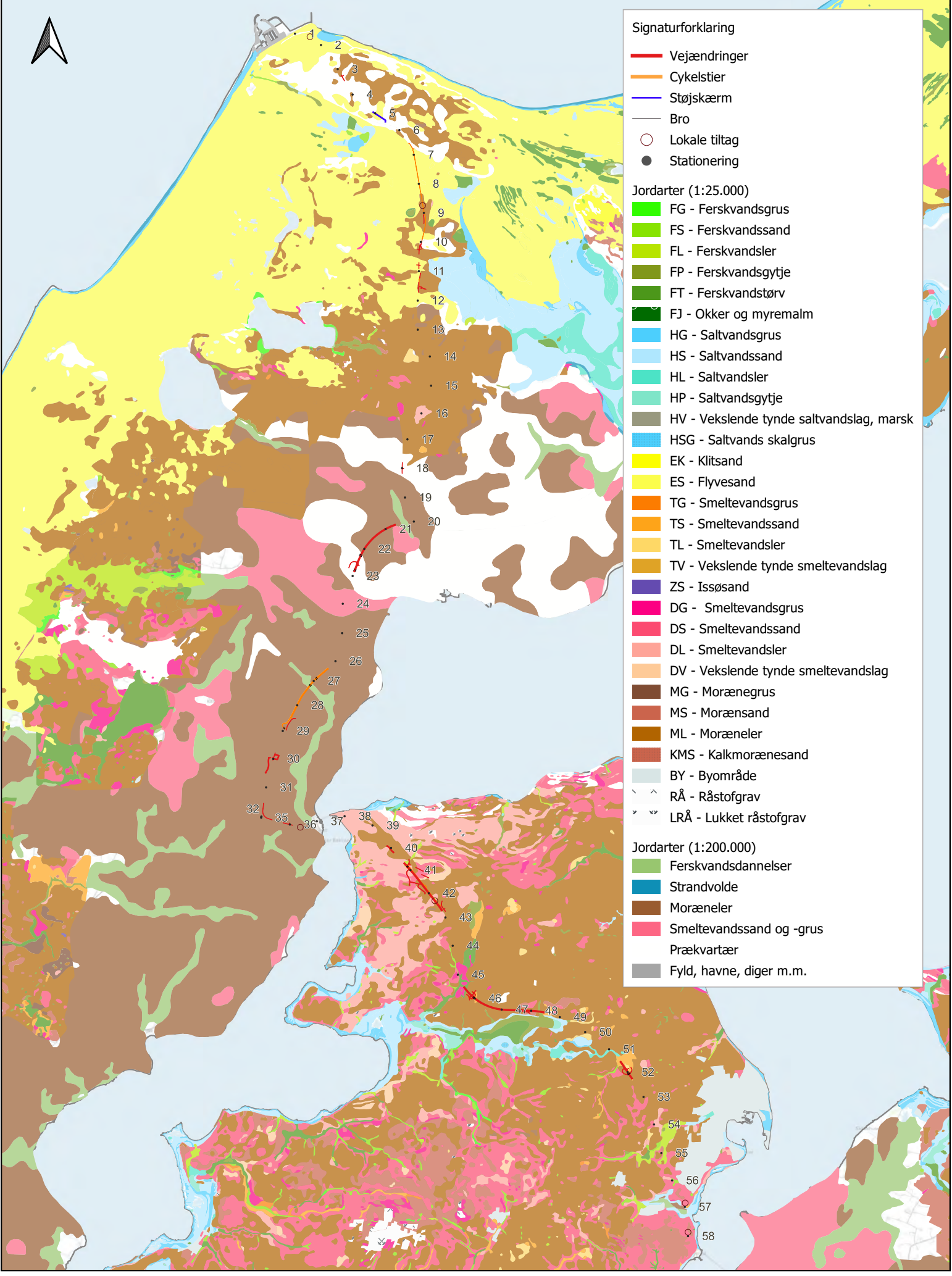
Kort 8.1. Per Smeds Landskabskort



- Signaturforklaring
- Vejændringer
 - Cykelstier
 - Støjskærm
 - Bro
 - Lokale tiltag
 - Stationering



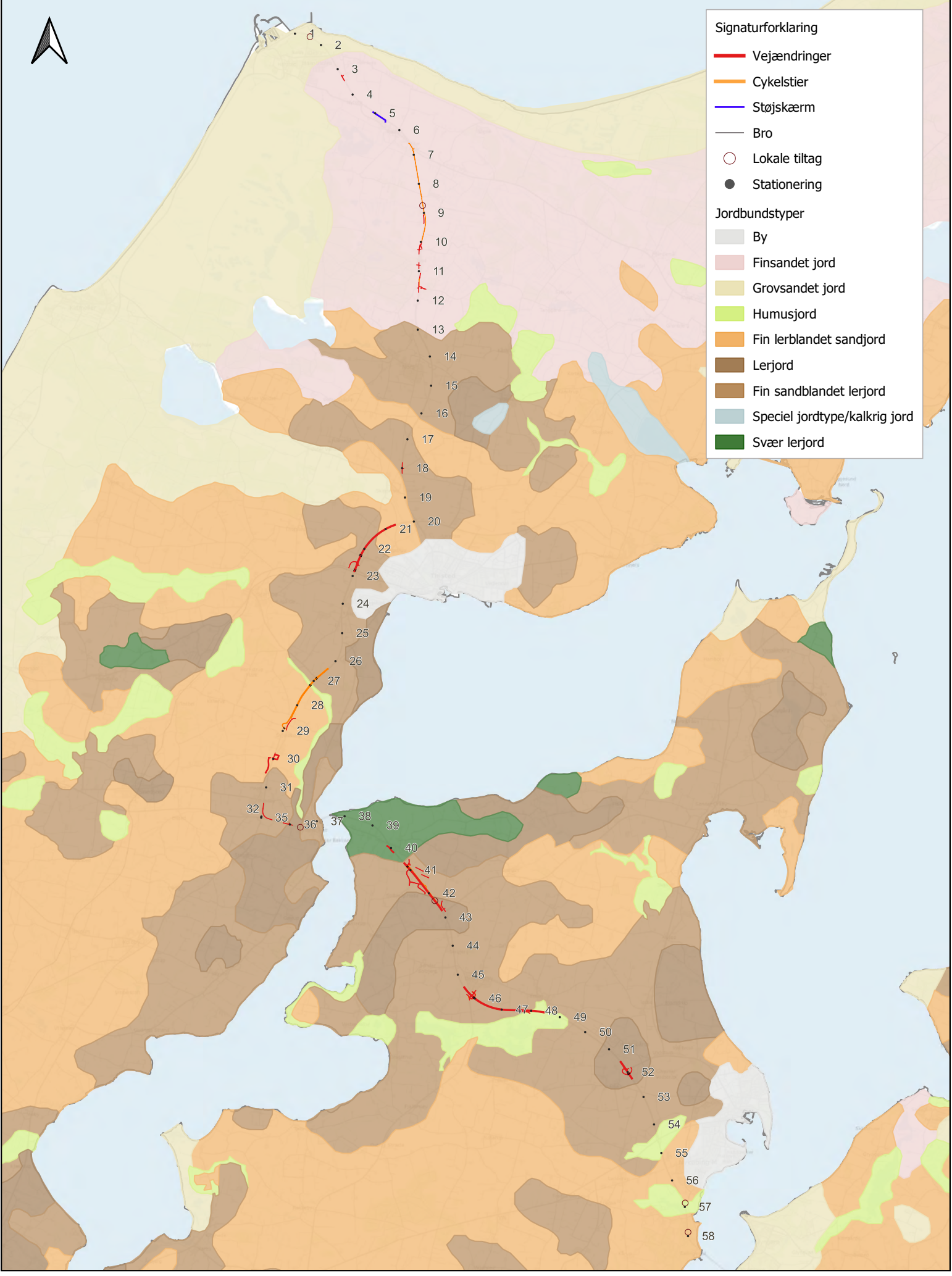
Kort 8.2. Skyggekart



- Signaturforklaring**
- Vejændringer
 - Cykelstier
 - Støjskærm
 - Bro
 - Lokale tiltag
 - Stationering
- Jordarter (1:25.000)**
- FG - Ferskvandsgrus
 - FS - Ferskvandssand
 - FL - Ferskvandsler
 - FP - Ferskvandsgytje
 - FT - Ferskvandstørv
 - FJ - Okker og myremalm
 - HG - Saltvandsgrus
 - HS - Saltvandssand
 - HL - Saltvandsler
 - HP - Saltvandsgytje
 - HV - Vekslede tynde saltvandslag, marsk
 - HSG - Saltvands skalgrus
 - EK - Klitsand
 - ES - Flyvesand
 - TG - Smeltevandsgrus
 - TS - Smeltevandssand
 - TL - Smeltevandsler
 - TV - Vekslede tynde smeltevandslag
 - ZS - Issøsand
 - DG - Smeltevandsgrus
 - DS - Smeltevandssand
 - DL - Smeltevandsler
 - DV - Vekslede tynde smeltevandslag
 - MG - Morænegrus
 - MS - Morænsand
 - ML - Moræneler
 - KMS - Kalkmorænesand
 - BY - Byområde
 - ^ RÅ - Råstofgrav
 - ^ LRÅ - Lukket råstofgrav
- Jordarter (1:200.000)**
- Ferskvandsdannelser
 - Strandvolde
 - Moræneler
 - Smeltevandssand og -grus
 - Prækvartær
 - Fyld, havne, diger m.m.

0 5 km

Kort 8.3. Jordarter



0 5 km

Kort 8.4. Jordtyper