

Notat

14.08.2024

Ansøgning om miljøgodkendelse

Vedr. matrikler: 8v Marienberg Hgd., Vordingborg Jorder, 8t Marienberg Hgd., Vordingborg Jorder og 8h Marienberg Hgd., Vordingborg Jorder

I forbindelse med Ringsted-Femern projektet har Banedanmark benyttet matriklerne 8v Marienberg Hgd., Vordingborg Jorder, 8t Marienberg Hgd., Vordingborg Jorder og 8h Marienberg Hgd., Vordingborg Jorder til byggeplads og oplag af lettere forurenede materialer og har i den forbindelse modtaget en § 19 tilladelse i 2019 (vedlagt som bilag).

§ 19-tilladelsen er udløbet, og da Banedanmark fortsat gerne vil benytte pladsen til oplag af lettere forurenede materialer og opbevaring af rene materialer, søges der nu om en miljøgodkendelse til fortsat drift af pladsen jf. § 33 i miljøbeskyttelsesloven. På hele pladsen ligger den oprindelige gruspude fra etableringen af pladsen i 2019. Gruspuden er minimum 30 cm tyk, og blev i sin tid opbygget af uforurenede materialer.

Pladsen skal fremadrettet benyttes af Banedanmarks anlægsprojekter, herunder etablering af sporkasse, udskiftning af sporkomponenter og anlæg af ramper i forbindelse med anlægsarbejderne for Storstrømsbroen. Det meste af arbejdet vil foregå 2026. Banedanmark ønsker at benytte pladsen til udgangen af 2029, når Femern tunnelen tages i brug. Dette skyldes, at det kan blive nødvendigt at benytte pladsen til Signalprogrammet og Elektrificeringsprogrammet. I de to programmer vil pladsen kun skulle benyttes til oplæg af nye, uforurenede materialer.

Der arbejdes som udgangspunkt kun indenfor normal arbejdstid på pladsen.

Banedanmark har indgået en aftale med lodsejer, Absalon Professionshøjskole, om, at vi forsat kan benytte arealet frem til udgangen af 2029.

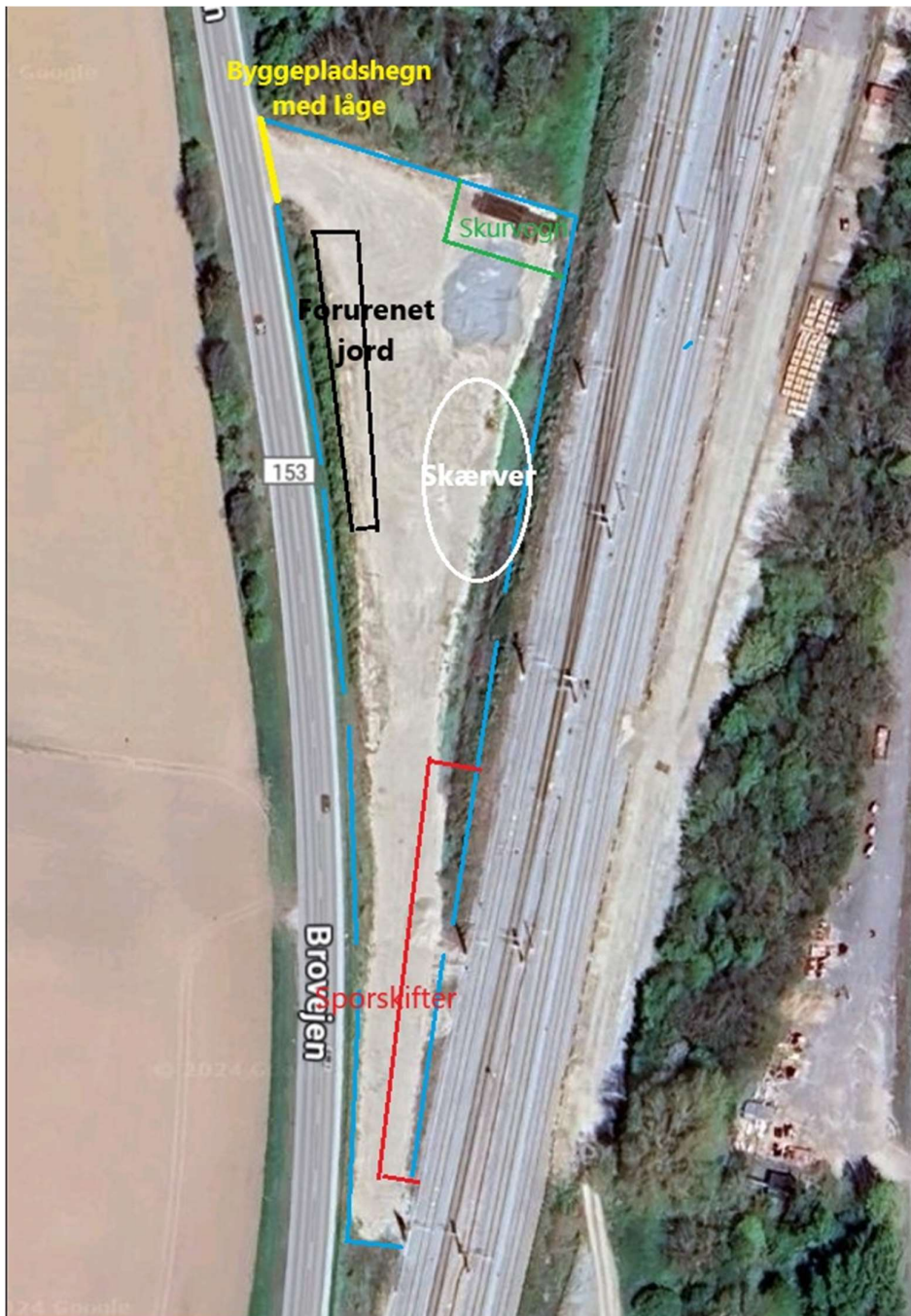
Nedenstående er et kort oprids af, hvad pladsen fremadrettet skal bruges til:

- Midlertidigt oplag af både nye og gamle skærver. De gamle skærver kommer fra den strækning til Storstrømsbroen, der graves væk i forbindelse med anlæggelsen af det nye spor.
- Opstilling af soldeanlæg og skærveknuser, så de gamle skærver kan genanvendes til underballast. Det forventes, at soldning og knusning har en varighed på fem dage i alt i perioden pladsen er etableret.
- Mellemd Depot af nye og gamle sveller.
- Mellemd Depot af nye og gamle sporskifter. De gamle sporskifter (med træsveller) stammer fra Vordingborg Station og skal bruges i en midlertidig situation, hvor eksisterende spor både på Sjællandssiden og Falstersiden skal kunne afgrene ud mod Storstrømsbroen, så sporet op til broen kan bygges.
- Mellemd Depot af lettere forurenede jord.

Ditte Berg Nielsen
Anlæg
Arealer og Miljø
+45 +45 2014 5026
dbnl@bane.dk

Banedanmark
Carsten Niebuhrs Gade 43
1577 København V
+45 8234 0000

banedanmark.dk
CVR: 1863 2276



Figur 1: Skitse af den fremtidige indretning af pladsen. Der blev udlagt gruspude på hele pladsen på mindst 30 cm i forbindelse med etablering af pladsen i 2019.

Pladsen reetableres, når den ikke længere skal benyttes ved udgangen af 2029. De midlertidige oplag og depoter fjernes fuldstændigt, gruspuden prøvestages og fjernes efterfølgende, og arealet reetableres. Reetableringen dokumenteres med fotos og en beskrivelse af, hvordan reetableringen er sket.

Med venlig hilsen

Ditte Berg Nielsen
Projekteringsleder, miljø
Banedanmark

Bilag

- Accept af og vilkår for midlertidige oplag af jord og brugte skærver i forbindelse med sporarbejde den 07.03.2019 (sagsnr. 19/4278)