

Notat

Graveplan Råstofgraveområde i Engmosen, Nykøbing Falster

Projekt: E2011, Ringsted-Femern Banen.
Projektnummer: 22.4219.01
Projektleder: Mogens Birkov Andersen

Udfærdiget af: Peter Alfred
Dato: 2020-06-10
Kontrolleret af: Peter Alfred

Til : Region Sjælland

Fra : Peter Alfred, Sweco, Mette Daugaard Petersen BDK

Bilag :

Kopi til :

1. Indledning og baggrund

I nærværende notat beskrives den overordnede graveplan i forbindelse med det ansøgte projekt om gravning af råstoffer til anvendelse ved baneprojektet E2011, som er en del af Ringsted-Femern Banen.

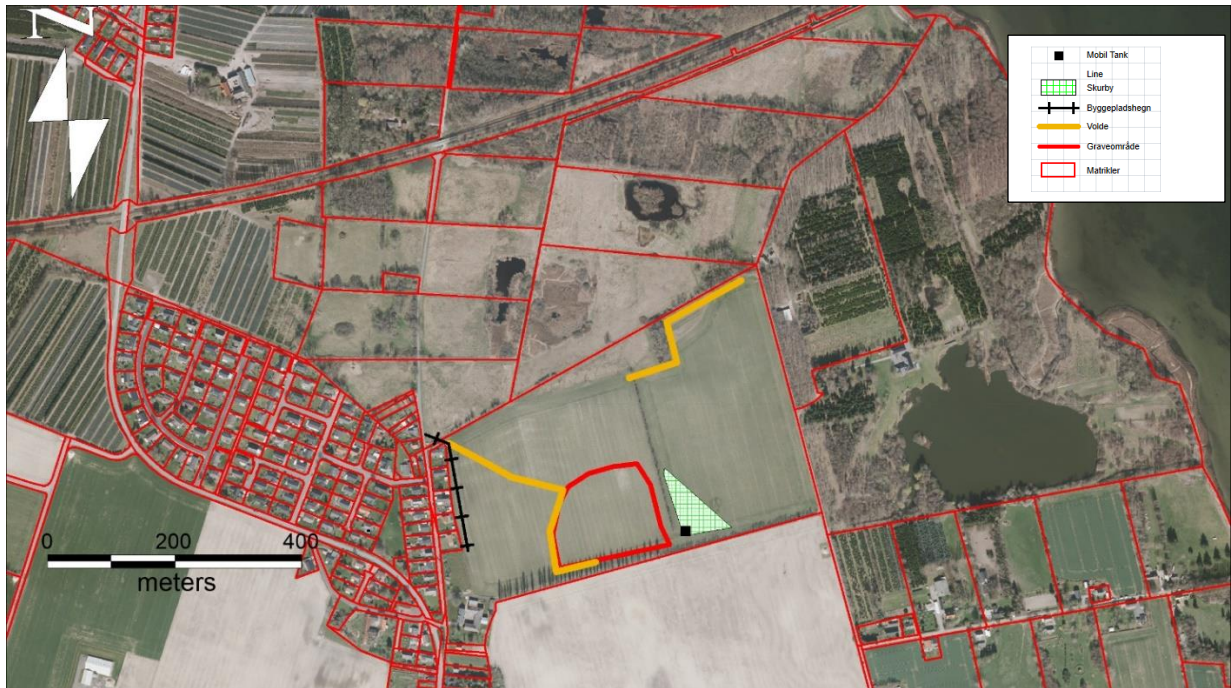
Graveplanen er inddelt i to fase, anlægsfasen og driftsfasen, således at det forventes, at projektet er i fuld drift indenfor en måned efter anlægsfasen er påbegyndt.

Ved anlægsfasen anlægges støjvolde mod vest for at beskytte de nærmest beliggende boliger ved støjdæmpning.

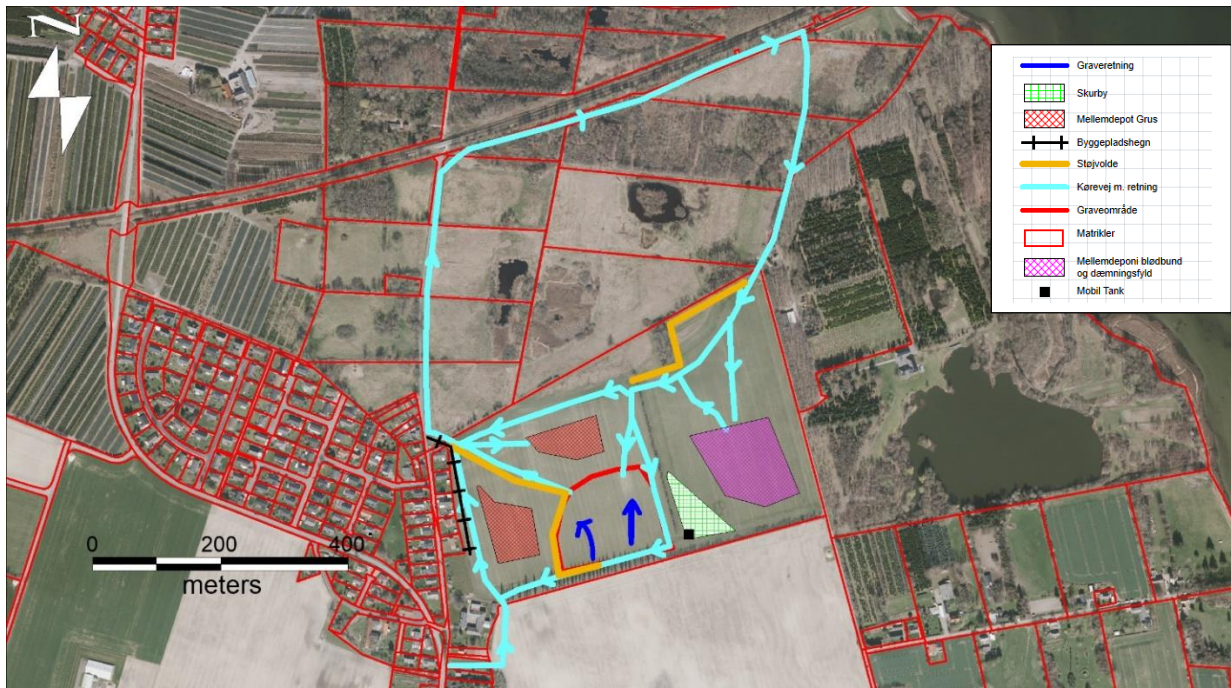
I forbindelse med afgravningen, vil der blive anvendt 1-2 gravemaskiner til læsning af dumperne, som fragter materialet til anvendelsesstedet ved banedæmningen. Dumperne vil returnere til pladsen med dæmningsfyld og blødbundsmaterialer, aflæsse disse og køre videre til læsning af opgravet materiale fra råstofgraven

Anlægsfasen og driftsfasen er illustreret på de følgende figurer.

Graveplan



Graveplan, anlægsfasen – etablering af støjvold/inddæmning, skurby med mobiltank og byggepladshegn. Jordvold mod vest etableres af afrømmet muld og overjord fra råstofgraveområde. Jordvold mod nordøst etableres af muld afrømmet fra arealet lige syd derfor, hvor der skal mellemdeponeres afgravet blødbund og dæmningsfyld.



Graveplan, driftsfase. Der graves fra syd mod nord.