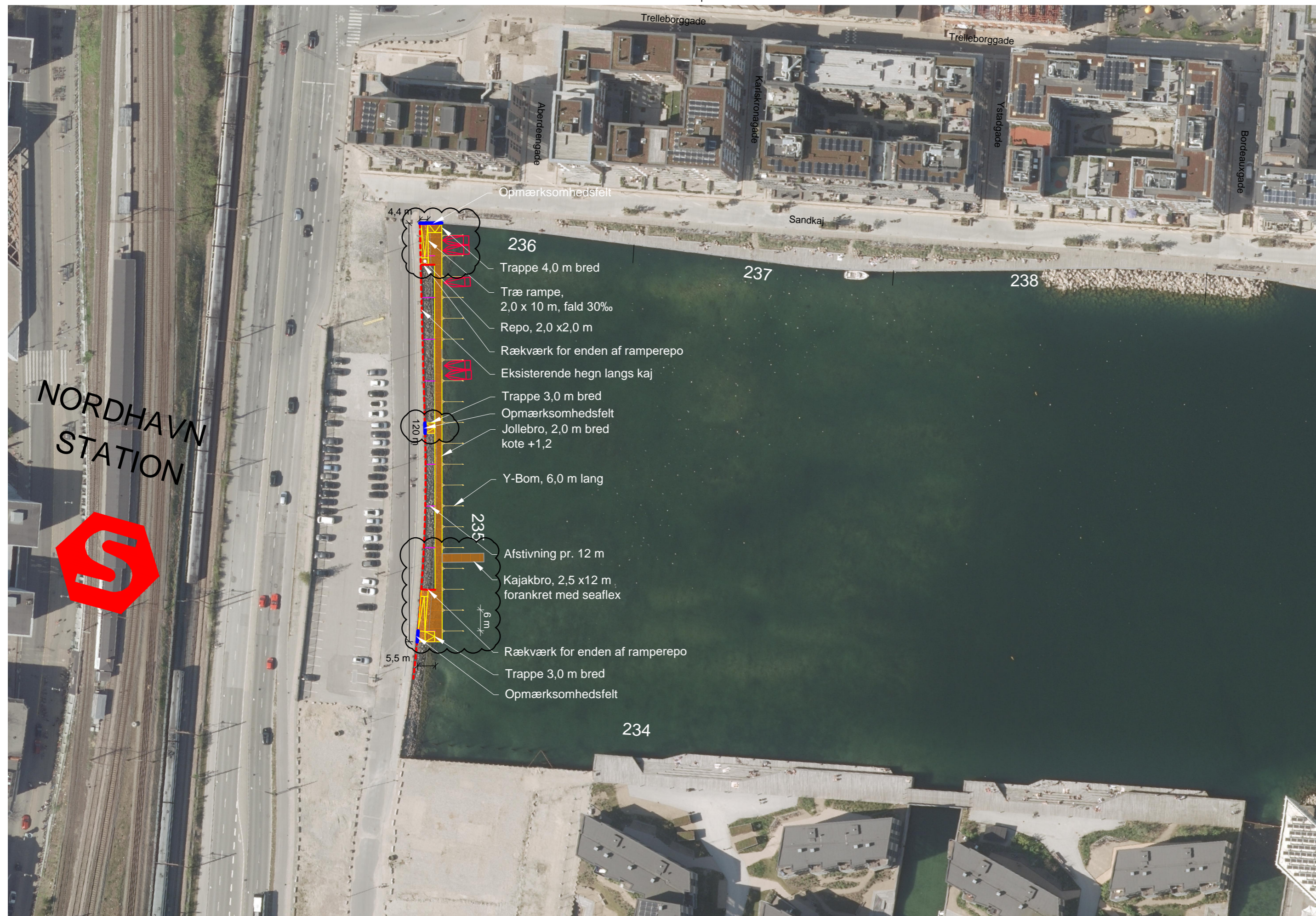


NOTE:

Koter er i m angivet i kotesystem DVR90.
 Ubenævnte mål er i m.
 Koordinatsystem er UTM32

Forslag til at forbedre tilgængelighed:

- Hul imellem kaj 235 og jolleramoer dækkes af træ og inddrages i rampe, i nord og syd
- To stumper rækværk i samme stil som på bro 235 tilføjes
- Opmærksomhedsfelter
- Lys i forsyningsstandere på broen
- Broen kantlister kunne gøres højere



FORELØBIGT TRYK 2019-10-03

01	Kajakbro flyttet, ramper og trapper, note.	2019.??.??	TPR		
Udgave	Betegnelse/Revision	Dato	Udført	Kontrol	Godkendt
Sag:	Nordhavn Kaj 235, Nordbassinet	Projekt nr.:	10404094		
Emne:	Situationsplan Træbro til joller	Fase:			
		Tegn. nr.:			Rev.:
					F1_K24_100 01
Dato:	2019.01.31	Udf.:	MHA/LAJ	Kont.:	LUT
		Godk.:	MHA	Mål:	1:1000
					630x297

NIRAS

PLAN, 1:1000

Nordbassinet

