

## Notat

### Efterbehandlingsplan Råstofgraveområde i Engmosen, Nykøbing Falster

---

Projekt: E2011, Ringsted-Femern Banen.

Udfærdiget af: Peter Alfred

Projektnummer: 22.4219.01

Dato: 2020-06-10

Projektleder: Mogens Birkov Andersen

Kontrolleret af: Peter Alfred

---

---

Til : Region Sjælland

Fra : Peter Alfred, Sweco, Mette Daugaard Petersen BDK

Bilag :

Kopi til :

---

## 1. Indledning og baggrund

I forbindelse med råstofgraveområdet i Engmosen, arbejdes der med to scenarier for efterbehandling af graveområdet hhv. reetablering til landbrug og efterbehandling til natur. Hvilken løsning der vælges, afhænger af om Region Sjælland vil meddele tilladelse, i henhold til §52 i jordforureningsloven, til indbygning af jord i råstofgraveområdet og hvilke vilkår tilladelsen gives på.

### ***Efterbehandling til landbrug***

Opnås der tilladelse til genindbygning af uforurenet jord i råstofgraven, vil råstofgraven blive fyldt op med dokumenteret uforurenet dæmningsfyld fra baneprojektet beliggende nord derfor. Afslutningsvis vil den overjord (muld og lerjord) der indledningsvist blev afrømmet, blive udlagt på arealet.



*Efterbehandling til landbrug. Terræn reableret med dæmningsfyld. Konturlinjer er vejledende.*

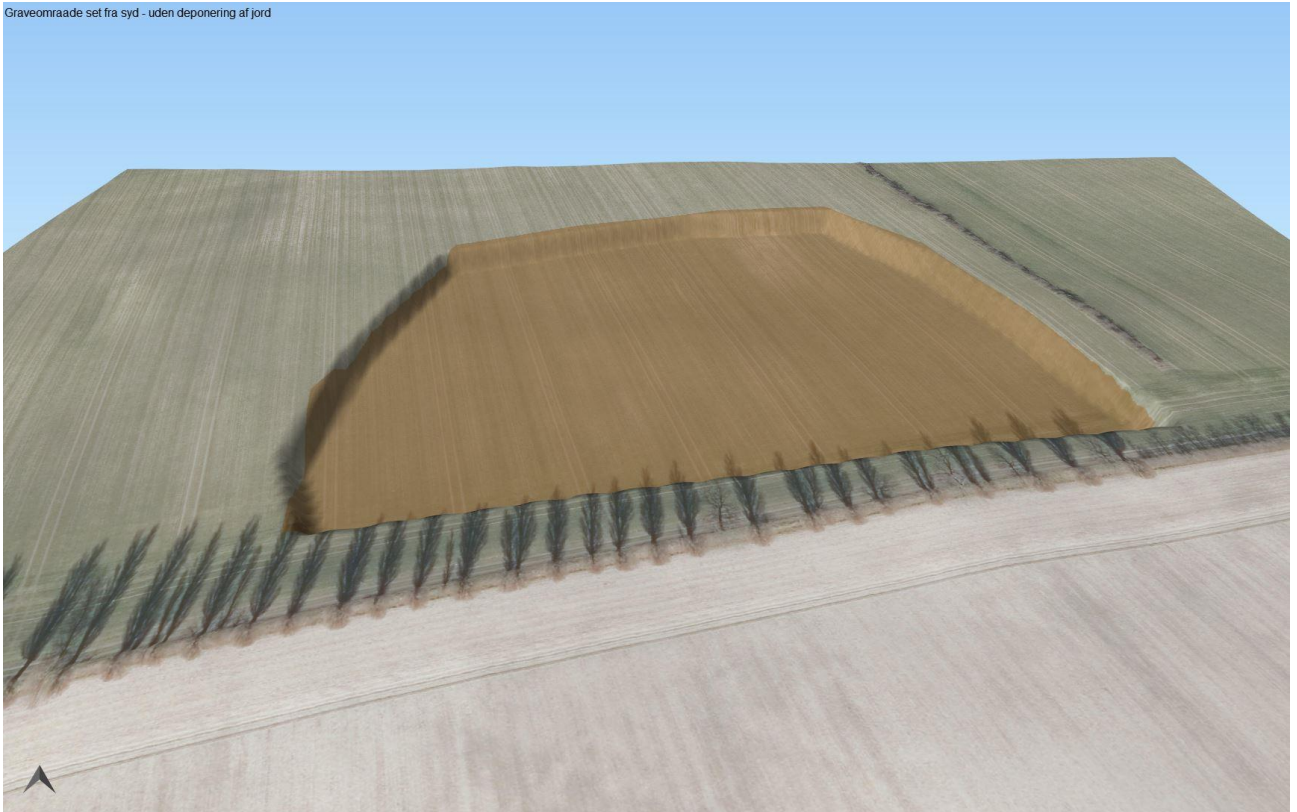
### **Efterbehandling til natur**

Opnås der ikke tilladelse til genindbygning af uforurenet jord i råstofgraven, vil råstofgraven reetableres som naturområde. Der vil i dette scenarie ikke udlægges dæmningsfyld i graveområdet, men det foreslås at en del af den lerjord (overjord) der er afrømmet fra arealet inden selve råstofgravningen startede, udlægges som beskyttende lag i den del af området hvor der er konstateret en lomme af smeltevandssand ved prøvegravning og eventuelt andre sandede partier. Dette er for at forsinke nedsivningen af overfladevand til grundvandet. Der udlægges ikke muld i råstofgraven, som kommer til at stå som en blottet, sandet moræneflade.

Der plantes hverken træer eller udsås frø. Råstofgraven efterlades til naturlig indvandring af planter og dyr.

Naturområdet vil være privat uden offentlig adgang. Det sikres adgang for gående (lodsejer) ned i råstofgraven, men etableres ikke stier i øvrigt.

Graveomraade set fra syd - uden deponering af jord



*Efterbehandling til natur, uden efterdeponering af dæmningsfyld. Visualisering, set fra syd mod nord før naturlig indvandring af bevoksning. Blottet, sandet morænelersflade til ca. 3-4 meters dybde. Skråningsanlæg forventes ca. 1:2 mod omgivelserne.*